



## Création d'Infrastructures Agro-Ecologiques favorables à la biodiversité floristique et faunistique en plaine céréalière

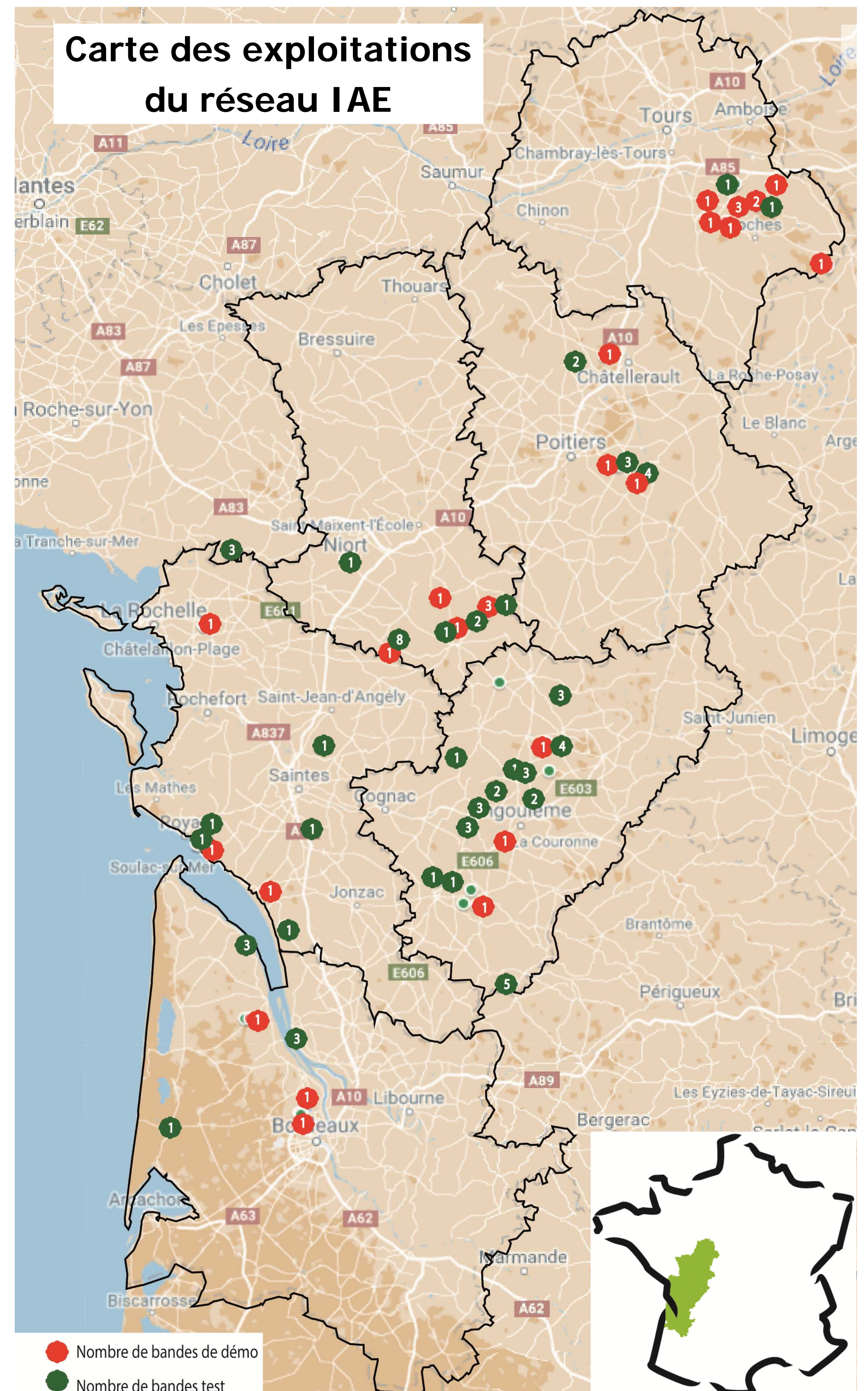
### LETTRE INFO n°2 : Le réseau IAE

- 44 agriculteurs engagés dans la démarche depuis 2015
- Plus de 30 ha de bandes fleuries implantées entre 2016 et 2017
- Un mélange de 6 espèces sélectionnées localement favorables aux auxiliaires des cultures, pollinisateurs et petit gibier
- Des suivis floristiques et entomologiques annuels pour évaluer l'intérêt du mélange semé



### Un réseau d'exploitations dédié aux auxiliaires des cultures

- Entre 2015 et 2017, 44 exploitations volontaires ont rejoint le réseau : 13 en Charente, 7 en Charente-Maritime, 4 en Gironde, 9 en Indre-et-Loire, 6 en Deux-Sèvres et 5 en Vienne.
- 97 bandes ont été implantées au cours de ces 2 ans, soit 30 ha de couvert favorable aux auxiliaires des cultures, aux pollinisateurs et au petit gibier.



### Un mélange de semences conçu localement



Conçu localement avec les partenaires du projet et un groupe d'experts, le mélange IAE, constitué de 6 espèces (dactyle, luzerne, trèfle violet, grande marguerite, achillée millefeuille, millepertuis) et réalisé par Jouffray-Drillaud, a été fourni gracieusement aux agriculteurs du réseau.

Les semis se sont échelonnés du printemps 2016 à l'automne 2017. Certaines parcelles ont connu des levées difficiles en raison de conditions climatiques défavorables au printemps 2016 et ont nécessité d'être ressemées. Elles sont désormais bien implantées.







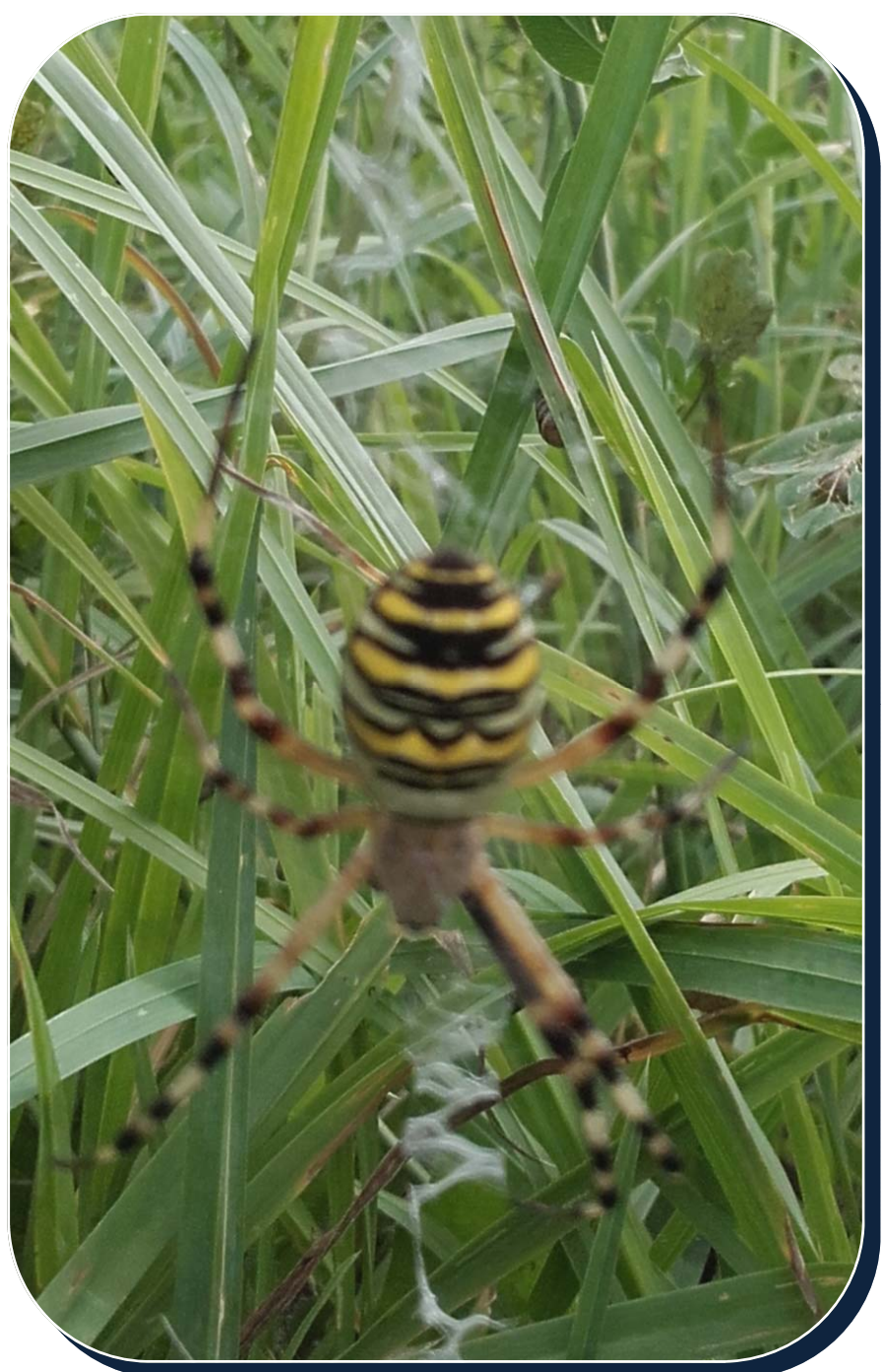
## Des suivis floristiques et entomologiques sur les couverts implantés

Des suivis entomologiques et floristiques sont réalisés sur ces bandes d'avril à septembre afin d'évaluer :

- l'intérêt du couvert pour les auxiliaires et la lutte biologique contre les ravageurs des cultures
- l'adaptation du mélange des espèces au type de sol et à l'effet des pratiques d'entretien sur la pérennité du couvert.



## Des premiers résultats encourageants après 2 années de suivi (CDA16) :



- 2 à 3 fois plus d'auxiliaires en début d'été (mai-juin) sur les bandes semées
- Les hyménoptères parasitoïdes représentent les 2/3 des individus présents
- Grosse concentration de syrphes en juin (30 fois plus que les autres mois)
- Une grande diversité de cortèges d'insectes et d'araignées dans les bandes semées

Des bandes favorables à la présence de gibier et faune sauvage :

- Des outardes males observées sur une bande semée en Indre-et-Loire
- Des observations de lièvres, de chevreuils...

## Une équipe de partenaires

➤ **Porteur du projet** : Chambre Régionale d'Agriculture Nouvelle-Aquitaine (Philippe Blondeau).

➤ **Partenaires techniques** : Chambres d'Agriculture de Charente (Nicolas Chaslard), Charente-Maritime (Martine Géron), Gironde (Pauline Héraud), Indre-et-Loire (Emmanuelle Bollotte), Deux-Sèvres (Stéphanie Boutant) et Vienne (Chantal Dehalle) et le semencier Jouffray Drillaud (Nathalie Harzic).

➤ **Partenaires financiers** : Fondation LISEA Biodiversité, Compte d'Affectation Spéciale « Développement Agricole et Rural.

➤ **Et les 44 agriculteurs du réseau.**

