



Création d'Infrastructures Agro-Ecologiques (IAE) favorables à la biodiversité floristique et faunistique en plaines céréalières



Philippe Blondeau – Chambre Régionale d'Agriculture de Nouvelle-Aquitaine

Colloque Agriculture et Biodiversité en Nouvelle-Aquitaine – Melle - 7 février 2018

Bandes fleuries – 2015 - 2018



- Projet retenu à l'AAP 2013 **Fondation LISEA Biodiversité** (2015 – 2018)
- Territoire: **Poitou-Charentes, Gironde et Indre et Loire**
- **Programme coordonné par la CRA NA**
- Mise en place d'un **réseau d'exploitations de démonstration et de suivi** visant à
 - Accompagner les agriculteurs volontaires dans la **gestion globale de l'exploitation** (agriculture – paysage – biodiversité)
 - Tester des **implantations d'IAE** (bandes fleuries) favorables aux auxiliaires des cultures
 - Diffuser les **connaissances acquises** sur le territoire



Bandes fleuries – 2015 - 2018

Objectifs du programme



- Elaborer des **mélanges de semences adaptés au territoire** et **favorables aux auxiliaires de culture** (bandes floristiques)

- Accompagner les agriculteurs dans la **mise en place cohérente** de ces couverts (formation action de co-conception)



- Réaliser une **évaluation technique, entomologique et botanique** des bandes floristiques sur un réseau d'exploitations de démonstration

- Communiquer sur les **schémas d'aménagement** construits avec les agriculteurs et diffuser les **résultats des mélanges et modes de gestion** testés



Bandes fleuries – 2015 - 2018



Un mélange de semences pour implanter les bandes fleuries : « mélange IAE »

- **Conçu localement avec les partenaires du projet et un groupe d'experts:** Jouffray-Drillaud, Syrphys Agro-Environnement, Flor'Insectes, CBNSA, Vienne Nature
- **Attractif pour les auxiliaires de cultures et pollinisateurs:** flore sauvage diversifiée riche en ressources alimentaires, longues périodes de floraison...
- **Favorable à la biodiversité faunistique en général:** zones refuges et corridors écologiques pour de nombreuses espèces non auxiliaires et aussi petit gibier
- **Favorable à la flore sauvage:** hors fourragères, mélange composé d'espèces et variétés indigènes et sauvages, zones de préservation de la flore locale
- **Intéressant pour les agriculteurs:** faible coût, pérenne, possibilité de déclaration PAC en tant que SIE...
- **Intéressant pour la société:** effet paysager, Trame verte...

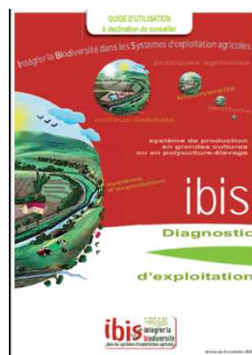


Bandes fleuries – 2015 - 2018

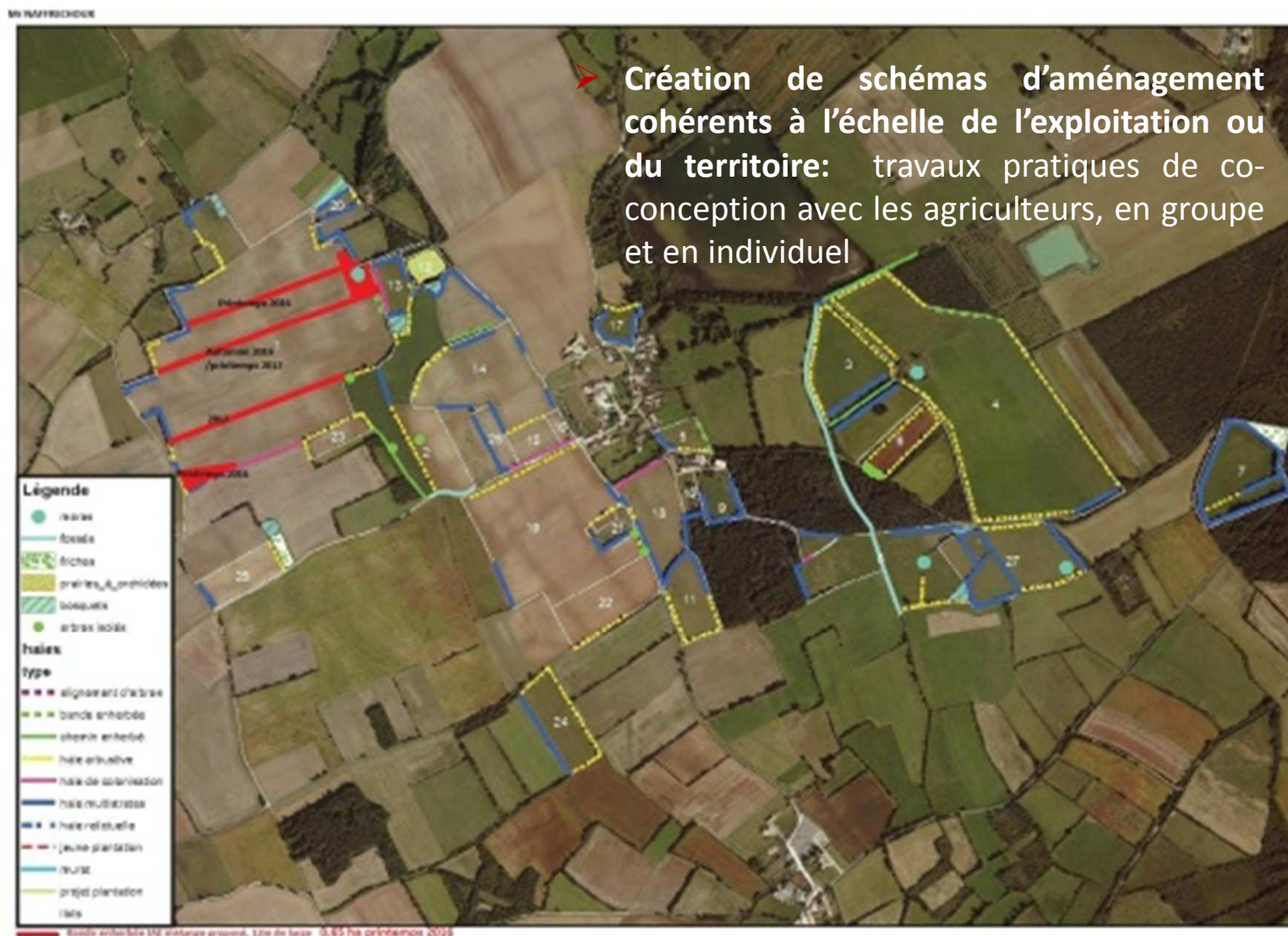


Des agriculteurs formés, concepteurs de l'aménagement de leurs exploitations

- **Formation des agriculteurs à la biologie et à la reconnaissance des auxiliaires, aux pratiques et aménagements favorables:** utilisation des outils mis au point dans le Casdar AUXIMORE



- **Diagnostic du potentiel d'accueil des auxiliaires de cultures sur les exploitations:** adaptation de la méthode IBIS



Bandes fleuries – 2015 - 2018



Un réseau d'exploitations dédié aux auxiliaires des cultures

- **3 exploitations de démonstration par département (6 départements)**
- **Implantation de bandes fleuries favorables aux auxiliaires de cultures selon des schémas d'aménagements cohérents à l'échelle des exploitations** (mais aussi plantation de haies ou autres IAE...)
- **Evaluation de l'intérêt du couvert pour les auxiliaires et la lutte biologique contre les ravageurs des cultures:** mise en place de suivis entomologiques
- **Evaluation du mélange de semences de bandes fleuries:** composition, adaptation au type de sol, effet des pratiques d'entretien sur la pérennité du couvert...
- **Transfert des connaissances et organisation de journées techniques sur les fermes du réseau:** diffusion des connaissances acquises

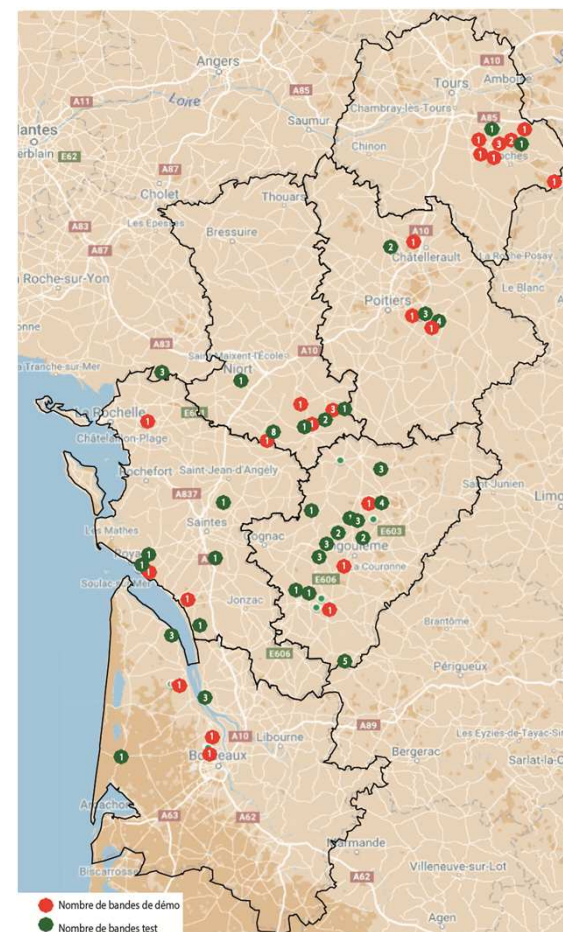


Bandes fleuries – 2015 - 2018



Le réseau en 2017

- **44 agriculteurs** sur 6 départements
- **97 bandes fleuries en place** soit **30 ha implantés** entre le printemps 2016 et automne 2017 (objectif de 48 ha d'ici à fin 2018)
- **Des suivis entomologiques et floristiques** sur **14 exploitations** depuis 2016 (dont 3 exploitations de lycée agricole)



Bandes fleuries – 2015 - 2018



Suivis botaniques et entomologiques

- **4 passages d'avril à septembre sur bordures semées et bordure témoin** sur les exploitations de démonstration
- **Dispositif de piégeage des insectes avec piège cornet** (ouverture au nord): Nb d'individu par sous familles d'auxiliaires présentes (araignées, chrysopes, coccinelles, hyménoptères parasitoïdes, staphylins, syrphes) sur bordure semée et bordure spontanée.
- **Suivis botaniques sur des transects de 10 m:** composition de la bordure et la période de floraison
- **Recueil des pratiques agricoles:** parcelle cultivée adjacente, bordure semée, observation des auxiliaires et ravageurs dans la parcelle

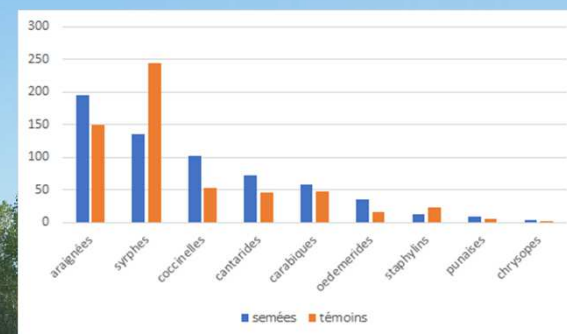
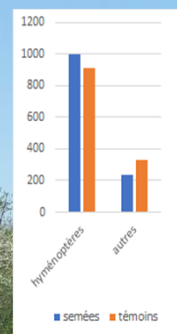


Bandes fleuries – 2015 - 2018



Des premiers résultats encourageants...

- Grande diversité de cortèges d'insectes et d'araignées dans bandes fleuries et les espaces naturels végétalisés
- Des auxiliaires plus nombreux dans les bandes fleuries tendance à confirmer
- Observations d'outardes, de lièvres, de chevreuils...



...mais de services éco-systémiques encore difficiles à percevoir

Bandes fleuries – 2015 - 2018

Perspectives



➤ A court terme

- **Début 2018:** Analyse des enquêtes réalisées auprès de 11 agriculteurs du réseau et des premiers résultats des suivis botaniques et entomologiques par des élèves de 5^{ème} année de l'ESA Angers
- **Mi 2019:** Analyse complète des résultats de l'étude 2015 - 2018

Bandes fleuries – 2015 - 2018

Perspectives



➤ A moyen/long terme

- Accroître le réseau (d'autres territoires, d'autres filières...) en s'appuyant sur les résultats de l'étude et des outils utilisés (formations, protocoles de suivis, outils pédagogiques – « Ruralis » - retours d'expériences...)
- Mobiliser les agriculteurs des réseaux Agrifaune, DEPHY, 30 000, GIEE... autour du levier « aménagements paysagers » pour réduire l'usage des phytos, favoriser les auxiliaires et la faune sauvage
- S'appuyer sur des agriculteurs du réseau pour mieux comprendre le contrôle biologique des bioagresseurs en grandes-cultures (Casdar ARENA) et acquérir des références sur les services éco-systémiques rendus
- Développer les aménagements favorables aux auxiliaires des cultures et au petit gibier

Ici, les insectes auxiliaires trouvent le gîte et le couvert !

Pollinisateurs, oiseaux, petit gibier... aussi !



Pour favoriser la faune et la flore locale, l'agriculteur a semé cette bande composée de semences françaises de variétés fourragères et sauvages.



« Création d'Infrastructures Agro-Ecologiques favorables à la biodiversité floristique et faunistique en plaine céréalière »
Projet réalisé par les Chambres d'agriculture
16, 17, 33, 37, 79, 86, Nouvelle-Aquitaine et Jouffray-Drillaud

avec le soutien financier de :



Merci pour votre attention

